

# MENSOLA ORDER ORDER SHELF

Our idea of details



Il segreto per moltiplicare lo spazio è suddividerlo.  
The secret to multiplying and subdividing space.

La mensola Order, disegnata a regola d'arte da Giuseppe Bavuso, sottolinea il rigore delle linee, ma anche la versatilità dei particolari di cui si compone. Una sintesi perfetta di eleganza, funzionalità e cura tecnica del dettaglio, in cui l'armonia tra materiali, design e funzione moltiplica lo spazio e le soluzioni in cucina.

The Order shelf, immaculately styled by Giuseppe Bavuso, combines impeccable lines with versatile components. A perfect synthesis of elegance, convenience and excellent technical details, where an attractive blend of materials, design and function multiplies space and solutions in the kitchen.



ARREDARE CON STILE  
LA ZONA OPERATIVA.  
FURNISHING  
THE WORKING AREA  
WITH STYLE.

Lo spazio tra basi e pensili è una risorsa importante e strategica all'interno dell'ambiente cucina. La mensola Order consente di attrezzare e vivere la zona operativa in modo estremamente pratico e fruibile e, allo stesso tempo, essenziale e ricercato. Trasversale a tutta la gamma cucine Ernestomeda, è capace di dialogare con ogni elemento compositivo.

The space between base and wall units is an important strategic resource within the kitchen. The Order shelf is an extremely practical and useful way of equipping and utilising the working zone that is simple and stylish too. Compatible with the entire Ernestomeda range of kitchens, it can dialogue with any compositional feature.





*Lunghezza minima della mensola:*  
- senza illuminazione: 45cm  
- con illuminazione: 90cm  
- con illuminazione ed accessorio porta prese: 120cm.  
*Lunghezza massima della mensola realizzata in barra unica: 420cm.*  
*Profondità: 14 cm.*

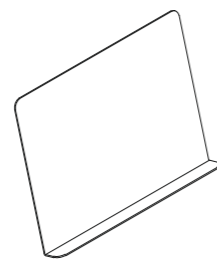
*Minimum length of shelf:*  
- without lighting: 45 cm  
- with lighting: 90 cm  
- with lighting and power socket accessory: 120 cm.  
*Maximum length of shelf produced in a single bar: 420 cm.*  
*Depth: 14 cm.*

## DETTAGLI IN VISTA. VISIBLE DETAILS.

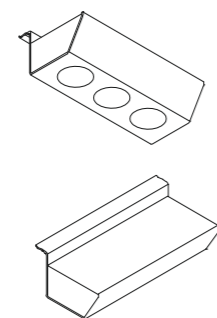
Applicata allo schienale, la mensola Order può essere corredata da una serie di accessori curati in ogni dettaglio che diventano a tutti gli effetti parte integrante dell'arredo: porta tablet e prese cablate, scaffaletti porta barattoli e bottiglie, porta rotolo e porta pellicole, porta bicchieri e vaschette porta oggetti.

Mounted on the wall cladding, the Order shelf can be fitted with a series of beautifully styled accessories, which become an integral part of the kitchen's interior design: tablet holder and wired power sockets, little shelves for jars and bottles, kitchen roll and film holder, glass rack and trays to take small items.

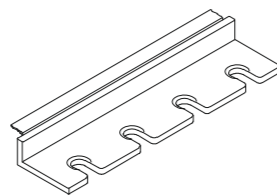
**PORTA TABLET**  
TABLET HOLDER



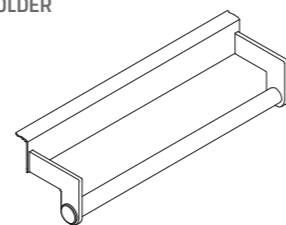
**PORTAPRESE**  
SOCKET  
ACCESSORY



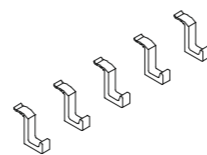
**PORTABICCHIERI**  
GLASS RACK



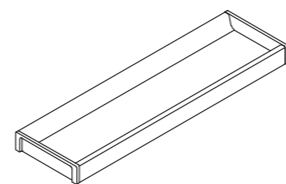
**PORTAROTOLO**  
KITCHEN ROLL HOLDER



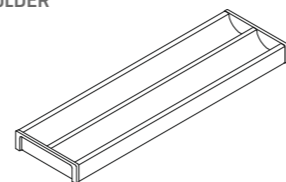
**GANCI**  
HOOKS



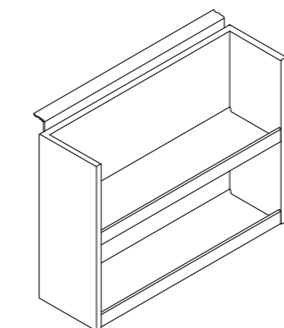
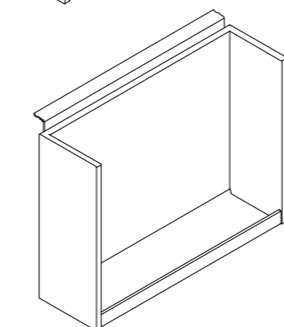
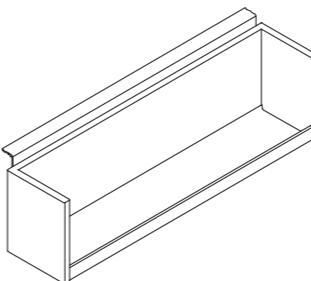
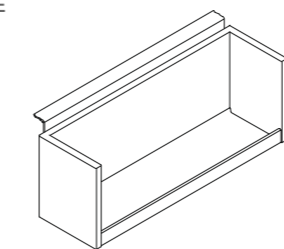
**VASCHETTA**  
TRAY



**PORTAPELLICOLE**  
KITCHEN FILM HOLDER



**SCAFFALETTI**  
JAR AND BOTTLE  
SHELVES



ELEGANZA E QUALITÀ  
DEI MATERIALI  
PER UNA CUCINA  
TUTTA DA VIVERE.

ELEGANT, CHOICE  
QUALITY MATERIALS  
FOR A KITCHEN  
THAT IS GREAT  
TO SPEND TIME IN.



La struttura è in alluminio finitura acciaio Platinum, con elementi in legno Rovere Nordic e Rovere Termotrattato. Munita di un doppio sistema di illuminazione touch a led, inferiore e superiore, la mensola Order coniuga l'eleganza hi-tech con un design duttile e funzionale.

The structure is in Platinum steel finish aluminium, with elements in Nordic Oak and Heat-Treated Oak. Complete with a double LED touch lighting system (top and bottom), the Order shelf combines hi-tech elegance with ductile, functional design.



I colori non sempre corrispondono a quelli reali per comprensibili motivi di stampa. Colori e tonalità si possono visionare presso i Punti Vendita, direttamente su prodotti e campionari. The colours do not always correspond to the actual ones for obvious printing reasons. Colours and shades can be directly viewed in showrooms (products or sets of samples).

**GRAPHIC DESIGN**

Acanto Comunicazione

**FILMS**

Selecolor Firenze

**PRINT**

Grapho5

Follow us on:



Ernestomeda Spa

Via dell'Economia, 2/8

61025 Montelabbate (PU), Italia

tel. +39 0721 48991

www.ernestomeda.com



ernestomeda

---